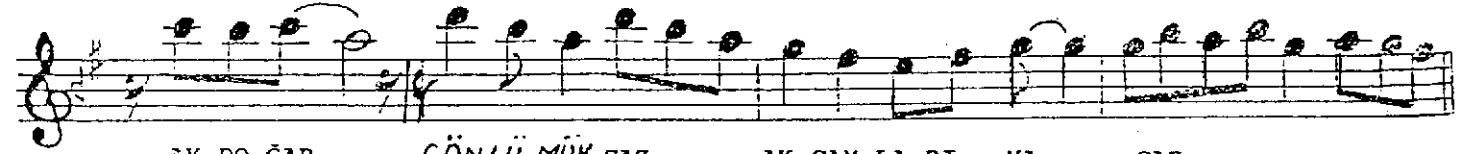




SAÇ LA RIN DÜ ŞÜN CE İ PEK ŞALİ NA -SAZ-- AH -SAZ--



AY DO ĞAR GÖNLÜ MÜK-SAZ---- AK ŞAM LA RI NA -SAZ----



BİR ÇİFT MER Mİ SÜR DÜN . BA KIŞ LARI NA (SAZ ----)



GÖZ LE RİN GÖ ZÜM DEN VUR DU -SAZ--- CİLVE LİM SAZ----- CİLVE LİM -SAZ-



BİR AŞ KIN Â TE Şİ VAR O GÜ LÜŞ TE -SAZ--- O NA SIL



BA KIŞ TIR O NA SIL İŞ VE -SAZ--- VE -SAZ---



TU TUL MAM Dİ YOR DUM TU TUL DUM İŞ TE -SAZ---



SA AT LE Rİ AŞ KA KUR DU CİLVE LİM -



SA AT LE Rİ AŞ KA KUR DU -SAZ--- CİLVE LİM